



检测报告

报告编号: SIT 环字 (2206) 1312 号

共 14 页 第 1 页

项目名称: 靖安县垃圾填埋场监督性监测项目

委托单位: 宜春市靖安生态环境局

地 址: 江西省宜春市靖安县

测试类别: 废水、地下水、无组织废气

测试周期: 2022 年 05 月 27 日~06 月 13 日

江西华检检测技术有限公司



Jiangxi Sino-Inspection Testing Technology Co., Ltd.

Complaints Hotline: 0791-85166697 Hotline: 0791-85166698 Http: www.sit-cert.cn



检测报告

报告编号: SIT 环字 (2206) 1312 号

共 14 页 第 2 页

报告说明:

1. 本报告无本公司检验检测专用章或无“骑缝章”无效。
2. 本报告无授权签字人签名无效, 涂改、增删无效。
3. 未经本公司书面批准, 不得复制(全文复制除外)本报告或说明。不得用于广告、商品宣传等商业行为。
4. 如对本报告有异议, 请在收到报告 7 天之内与本公司联系。逾期不受理。
5. 除客户特别申明并支付样品管理费, 所有样品超过标准规定的时效期不再做留样。
6. 本报告检测结果仅适用于采样/送检样品。检测结果只代表委托单编号 E22020043-02-019、E22020043-02-004 样品采集/检测时污染物排放状况。
7. 未经本公司许可, 本报告不得用于诉讼或仲裁, 本公司保留对本报告的最终解释权。
8. 报告 SIT 环字 (2206) 0907 号与委托单编号 E22020043-02-019 报告合并为一份报告, 报告 SIT 环字 (2206) 0907 号作废。

地 址: 江西省南昌市南昌县小蓝经济技术开发区富山一路 1167 号附 61 号

邮 编: 330200

电 话: 0791-85166698

传 真: 0791-85166698

邮 箱: sit@sit-cert.cn



Jiangxi Sino-Inspection Testing Technology Co., Ltd.

Complaints Hotline: 0791-85166697 Hotline: 0791-85166698 Http: www.sit-cert.cn



检测报告

报告编号: SIT 环字 (2206) 1312 号

共 14 页 第 4 页

采样频次	第一次	第二次	第三次	平均值	GB 16889-2008 《生活垃圾填埋 场污染控制标 准》表 2 中标准 限值
样品编号	E22020043-02 -019W01	E22020043-02- 019W02	E22020043-02 -019W03		
样品性状	无色、无味、 澄清	无色、无味、 澄清	无色、无味、 澄清		
检测项目	结果				
六价铬 (mg/L)	<0.004	<0.004	<0.004	<0.004	
砷 (mg/L)	<0.0003	<0.0003	<0.0003	<0.0003	0.1
铅 (mg/L)	<0.010	<0.010	<0.010	<0.010	0.1

备注: “<”后的数值为此项目的检出限。

2.样品类别: 地下水

采样日期: 2022 年 05 月 24 日

采样点	黄龙村李家监测 井 GW1 (E115°20'36", N28°49'35")	钱家监测井 GW2 (E115°20'22", N28°48'47")	白梓家监测井 GW3 (E115°20'29", N28°47'43")	GB/T14848-2017 《地下水质量标 准》表 1 中 III 类 标准限值
样品编号	E22020043-02-004 D01	E22020043-02-004 D02	E22020043-02-004 D03	
样品性状	无色、无味、澄清	无色、无味、澄清	无色、无味、澄清	
检测项目	结果			
水温 (°C)	18.7	19.0	19.4	
pH (无量纲)	6.9	7.5	7.7	6.5~8.5
总硬度 (以 CaCO ₃ 计, mg/L)	59.2	33.3	51.2	450
溶解性总固体 (mg/L)	83	52	81	1000
硫酸盐 (mg/L)	25.4	22.4	1.15	250
氯化物 (mg/L)	20.5	13.5	8.18	250
铁 (mg/L)	0.11	0.25	0.18	0.3
锰 (mg/L)	<0.01	0.02	<0.01	0.10
铜 (mg/L)	<0.05	<0.05	<0.05	1.00
锌 (mg/L)	<0.05	<0.05	<0.05	1.00
挥发性酚类 (以苯酚计, mg/L)	<0.0003	<0.0003	<0.0003	0.002



Jiangxi Sino-Inspection Testing Technology Co., Ltd.

Complaints Hotline: 0791-85166697 Hotline: 0791-85166698 Http: www.sit-cert.cn



检测报告

报告编号: SIT 环字 (2206) 1312 号

共 14 页 第 5 页

采样点	黄龙村李家监测井 GW1 (E115°20'36", N28°49'35")	钱家监测井 GW2 (E115°20'22", N28°48'47")	白梓家监测井 GW3 (E115°20'29", N28°47'43")	GB/T14848-2017 《地下水质量标准》表 1 中 III 类 标准限值
样品编号	E22020043-02-004 D01	E22020043-02-004 D02	E22020043-02-004 D03	
样品性状	无色、无味、澄清	无色、无味、澄清	无色、无味、澄清	
检测项目	结果			
耗氧量 (高锰酸盐指数, 以 O ₂ 计, mg/L)	0.6	1.3	1.0	3.0
氨氮 (以 N 计, mg/L)	0.063	0.051	<0.025	0.50
亚硝酸盐氮 (mg/L)	<0.005	<0.005	<0.005	1.00
硝酸盐氮 (mg/L)	7.94	5.28	4.64	20.0
氰化物 (mg/L)	<0.001	<0.001	<0.001	0.05
氟化物 (mg/L)	0.134	0.157	0.068	1.0
汞 (mg/L)	<0.00001	0.00019	<0.00001	0.001
砷 (mg/L)	<0.0003	<0.0003	<0.0003	0.01
镉 (mg/L)	0.0002	0.0004	0.0002	0.005
铬 (六价) (mg/L)	<0.004	<0.004	<0.004	0.05
铅 (mg/L)	<0.0025	<0.0025	<0.0025	0.01
粪大肠菌群 (MPN/L)	<3	<3	<3	/
备注: “<” 后的数值为此项目的检出限。				



Jiangxi Sino-Inspection Testing Technology Co., Ltd.

Complaints Hotline: 0791-85166697 Hotline: 0791-85166698 Http: www.sit-cert.cn



检测报告

报告编号: SIT 环字 (2206) 1312 号

共 14 页 第 6 页

3.样品类别: 地下水

采样日期: 2022 年 05 月 24 日

采样点	截污坝下游距截污坝 30m 处 监测井 GW4 扩散井 (E115°20'21", N28°48'26")	截污坝下游距截污坝 50m 处 监测井 GW5 扩散井 (E115°20'20", N28°48'27")	GB/T14848-2017 《地下水质量标准》表 1 中 III 类 标准限值
样品编号	E22020043-02-004D04	E22020043-02-004D05	
样品性状	微黄、无味、微浊	微黄、无味、微浊	
检测项目	结果		
水温 (°C)	18.5	18.2	/
pH (无量纲)	7.1	7.0	6.5~8.5
总硬度 (以 CaCO ₃ 计, mg/L)	51.7	106	450
溶解性总固体 (mg/L)	77	225	1000
硫酸盐 (mg/L)	8.97	28.6	250
氯化物 (mg/L)	9.98	69.9	250
铁 (mg/L)	0.05	0.06	0.3
锰 (mg/L)	<0.01	<0.01	0.10
铜 (mg/L)	<0.05	<0.05	1.00
锌 (mg/L)	<0.05	<0.05	1.00
挥发性酚类 (以苯酚计, mg/L)	<0.0003	<0.0003	0.002
耗氧量 (高锰酸盐指 数, 以 O ₂ 计, mg/L)	0.8	1.0	3.0
氨氮 (以 N 计, mg/L)	<0.025	0.032	0.50
亚硝酸盐氮 (mg/L)	<0.005	<0.005	1.00
硝酸盐氮 (mg/L)	1.20	8.30	20.0
氰化物 (mg/L)	<0.001	<0.001	0.05
氟化物 (mg/L)	0.178	0.083	1.0
汞 (mg/L)	<0.00001	<0.00001	0.001
砷 (mg/L)	<0.0003	<0.0003	0.01
镉 (mg/L)	0.0001	0.0002	0.005
铬 (六价) (mg/L)	<0.004	<0.004	0.05
铅 (mg/L)	<0.0025	<0.0025	0.01
粪大肠菌群 (MPN/L)	<3	<3	/
备注: “<” 后的数值为此项目的检出限。			



Jiangxi Sino-Inspection Testing Technology Co., Ltd.

Complaints Hotline: 0791-85166697 Hotline: 0791-85166698 Http: www.sit-cert.cn



检测报告

报告编号: SIT 环字 (2206) 1312 号

共 14 页 第 7 页

4. 样品类别: 无组织废气 采样点: 场界上下风向
 检测项目: 硫化氢、甲硫醇、甲硫醚、二甲二硫、臭气浓度 采样日期: 2022年05月24日
 气象情况: 晴; 气温 26.1~28.3℃; 东风; 风速 1.0~1.8m/s; 气压 101.2~101.3kPa

检测项目	检测频次	结果				GB 14554-93《恶臭污染物排放标准》表1中二级新扩改建标准限值
		场界上风向 1#	场界下风向 2#	场界下风向 3#	场界下风向 4#	
硫化氢 (mg/m ³)	第一次	0.006	0.015	0.023	0.009	0.06
	第二次	0.003	0.033	0.042	0.018	
	第三次	0.008	0.017	0.022	0.009	
	第四次	0.015	0.016	0.017	0.016	
	最大值	0.016	0.033	0.042	0.018	
甲硫醇 (mg/m ³)	第一次	<1.0×10 ⁻³	<1.0×10 ⁻³	<1.0×10 ⁻³	<1.0×10 ⁻³	0.007
	第二次	<1.0×10 ⁻³	<1.0×10 ⁻³	<1.0×10 ⁻³	<1.0×10 ⁻³	
	第三次	<1.0×10 ⁻³	<1.0×10 ⁻³	<1.0×10 ⁻³	<1.0×10 ⁻³	
	第四次	<1.0×10 ⁻³	<1.0×10 ⁻³	<1.0×10 ⁻³	<1.0×10 ⁻³	
	最大值	<1.0×10 ⁻³	<1.0×10 ⁻³	<1.0×10 ⁻³	<1.0×10 ⁻³	
甲硫醚 (mg/m ³)	第一次	<1.0×10 ⁻³	<1.0×10 ⁻³	<1.0×10 ⁻³	<1.0×10 ⁻³	0.07
	第二次	<1.0×10 ⁻³	<1.0×10 ⁻³	<1.0×10 ⁻³	<1.0×10 ⁻³	
	第三次	<1.0×10 ⁻³	<1.0×10 ⁻³	<1.0×10 ⁻³	<1.0×10 ⁻³	
	第四次	<1.0×10 ⁻³	<1.0×10 ⁻³	<1.0×10 ⁻³	<1.0×10 ⁻³	
	最大值	<1.0×10 ⁻³	<1.0×10 ⁻³	<1.0×10 ⁻³	<1.0×10 ⁻³	
二甲二硫 (mg/m ³)	第一次	<1.0×10 ⁻³	<1.0×10 ⁻³	<1.0×10 ⁻³	<1.0×10 ⁻³	0.06
	第二次	<1.0×10 ⁻³	<1.0×10 ⁻³	<1.0×10 ⁻³	<1.0×10 ⁻³	
	第三次	<1.0×10 ⁻³	<1.0×10 ⁻³	<1.0×10 ⁻³	<1.0×10 ⁻³	
	第四次	<1.0×10 ⁻³	<1.0×10 ⁻³	<1.0×10 ⁻³	<1.0×10 ⁻³	
	最大值	<1.0×10 ⁻³	<1.0×10 ⁻³	<1.0×10 ⁻³	<1.0×10 ⁻³	
臭气浓度 (无量纲)	第一次	11	16	15	18	20
	第二次	<10	14	16	15	
	第三次	12	18	16	15	
	第四次	11	16	14	17	
	最大值	12	18	16	18	

备注: “<”后的数值为此项目的检出限。



Jiangxi Sino-Inspection Testing Technology Co., Ltd.

Complaints Hotline: 0791-85166697 Hotline: 0791-85166698 Http: www.sit-cert.cn



检测报告

报告编号: SIT 环字 (2206) 1312 号

共 14 页 第 8 页

三、检测项目、方法、设备、检出限

检测项目	检测方法	主要检测设备	检出限
水温	GB/T 13195-1991《水质 水温的测定 温度计或颠倒温度计测定法》	AJS036-14 -5℃~40℃表层水温计	/
色度	HJ 1182-2021《水质 色度的测定 稀释倍数法》	/	2 倍
悬浮物	GB/T 11901-1989《水质 悬浮物的测定 重量法》	BJS007-1 JF1004 电子天平	4mg/L
COD _{Cr}	HJ 828-2017《水质 化学需氧量的测定 重铬酸盐法》	BJS101-1 50mL 滴定管 (棕)	4mg/L
BOD ₅	HJ 505-2009《水质 五日生化需氧量 (BOD ₅) 的测定 稀释与接种法》	BJS008 JPSJ-605 台式溶解氧测定仪	0.5mg/L
氨氮	HJ 535-2009《水质 氨氮的测定 纳氏试剂分光光度法》	BJS005-2 T6 新世纪 紫外可见分光光度计	0.025mg/L
总氮	HJ 636-2012《水质 总氮的测定 碱性过硫酸钾消解紫外分光光度法》	BJS005-2 T6 新世纪 紫外可见分光光度计	0.05mg/L
总磷	GB/T 11893-1989《水质 总磷的测定 钼酸铵分光光度法》	BJS005-1 723N 可见分光光度计	0.01mg/L
粪大肠菌群	HJ 347.2-2018《水质 粪大肠菌群的测定 多管发酵法》	BJS016-2 DHP-9162 恒温培养箱 BJS016-1 DHP-9052 恒温培养箱	20MPN/L
汞	HJ 694-2014《水质 汞、砷、硒、铋和锑的测定 原子荧光法》	BJS002 AFS-8500 原子荧光光度计	0.00004mg/L
镉	GB/T 7475-1987《水质 铜、锌、铅、镉的测定 原子吸收分光光度法》	BJS001 TAS990-AFG 原子吸收分光光度计	0.001mg/L
总铬	HJ 757-2015《水质 铬的测定 火焰原子吸收分光光度法》	BJS001 TAS990-AFG 原子吸收分光光度计	0.03mg/L
六价铬	GB/T 7467-1987《水质 六价铬的测定 二苯碳酰二肼分光光度法》	BJS005-1 723N 可见分光光度计	0.004mg/L
砷	HJ 694-2014《水质 汞、砷、硒、铋和锑的测定 原子荧光法》	BJS002 AFS-8500 原子荧光光度计	0.0003mg/L
铅	GB/T 7475-1987《水质 铜、锌、铅、镉的测定 原子吸收分光光度法》	BJS001 TAS990-AFG 原子吸收分光光度计	0.010mg/L

废水



Jiangxi Sino-Inspection Testing Technology Co., Ltd.

Complaints Hotline: 0791-85166697 Hotline: 0791-85166698 Http: www.sit-cert.cn



检测报告

报告编号: SIT 环字 (2206) 1312 号

共 14 页 第 9 页

检测项目	检测方法	主要检测设备	检出限	
地下水	水温	GB/T 13195-1991《水质 水温的测定 温度计或颠倒温度计测定法》	AJS036-13 -5℃~40℃表层水温计	/
	pH	HJ 1147-2020《水质 pH值的测定 电极法》	AJS019-9 AZ8601 手持便携式 pH/ORP 测量仪	/
	总硬度	GB/T 7477-1987《水质 钙和镁总量的测定 EDTA 滴定法》	BJS101-3 50mL 滴定管 (棕)	5.0mg/L
	溶解性总固体	GB/T 5750.4-2006 (8.1)《生活饮用水标准检验方法 感官性状和物理指标》	BJS007-1 JF1004 电子天平	/
	硫酸盐	HJ 84-2016《水质 无机阴离子 (F ⁻ 、Cl ⁻ 、NO ₂ ⁻ 、Br ⁻ 、NO ₃ ⁻ 、PO ₄ ³⁻ 、SO ₃ ²⁻ 、SO ₄ ²⁻) 的测定 离子色谱法》	BJS004-1 CIC-D100 离子色谱仪	0.018mg/L
	氯化物			0.007mg/L
	铁	GB/T 11911-1989《水质 铁、锰的测定 火焰原子吸收分光光度法》	BJS001 TAS990-AFG 原子吸收分光光度计	0.03mg/L
	锰			0.01mg/L
	铜	GB/T 7475-1987《水质 铜、锌、铅、镉的测定 原子吸收分光光度法》	BJS001 TAS990-AFG 原子吸收分光光度计	0.05mg/L
	锌			0.05mg/L
	挥发酚	HJ 503-2009《水质 挥发酚的测定 4-氨基安替比林分光光度法》	BJS005 T6 新世纪 紫外可见光分光光度计	0.0003mg/L
	耗氧量 (高锰酸盐指数)	GB/T 11892-1989《水质 高锰酸盐指数的测定》	BJS101 25mL 滴定管 (棕)	0.5mg/L
	氨氮	HJ 535-2009《水质 氨氮的测定 纳氏试剂分光光度法》	BJS005-2 T6 新世纪 紫外可见光分光光度计	0.025mg/L
	亚硝酸盐	HJ 84-2016《水质 无机阴离子 (F ⁻ 、Cl ⁻ 、NO ₂ ⁻ 、Br ⁻ 、NO ₃ ⁻ 、PO ₄ ³⁻ 、SO ₃ ²⁻ 、SO ₄ ²⁻) 的测定 离子色谱法》	BJS004-1 CIC-D100 离子色谱仪	NO ₂ ⁻ -N: 0.005mg/L
	硝酸盐			NO ₃ ⁻ -N: 0.004mg/L
	氰化物	HJ 484-2009《水质 氰化物的测定 容量法和分光光度法》	BJS005 T6 新世纪 紫外可见光分光光度计	0.001mg/L
	氟化物	HJ 84-2016《水质 无机阴离子 (F ⁻ 、Cl ⁻ 、NO ₂ ⁻ 、Br ⁻ 、NO ₃ ⁻ 、PO ₄ ³⁻ 、SO ₃ ²⁻ 、SO ₄ ²⁻) 的测定 离子色谱法》	BJS004-1 CIC-D100 离子色谱仪	0.006mg/L
	汞	SL 327.2-2005《水质 汞的测定 原子荧光光度法》	BJS002 AFS-8500 原子荧光光度计	0.00001mg/L
	砷	HJ 694-2014《水质 汞、砷、硒、铋和锑的测定 原子荧光法》	BJS002 AFS-8500 原子荧光光度计	0.0003mg/L
	镉	《水和废水监测分析方法》(第四版增补版) 国家环境保护总局 (2002 年) 第三篇第四章第七节 (四)	BJS001 TAS990-AFG 原子吸收分光光度计	0.0001mg/L



Jiangxi Sino-Inspection Testing Technology Co., Ltd.

Complaints Hotline: 0791-85166697 Hotline: 0791-85166698 Http: www.sit-cert.cn



检测报告

报告编号: SIT环字(2206)1312号

共 14 页 第 10 页

检测项目		检测方法	主要检测设备	检出限
地下水	六价铬	GB/T 7467-1987《水质 六价铬的测定 二苯碳酰二肼分光光度法》	BJS005-1 723N 可见光分光光度计	0.004mg/L
	铅	GB/T 5750.6-2006 (11.1)《生活饮用水标准检验方法 金属指标》	BJS001 TAS990-AFG 原子吸收分光光度计	0.0025mg/L
	粪大肠菌群	HJ 347.2-2018《水质 粪大肠菌群的测定 多管发酵法》	BJS016-2 DHP-9162 恒温培养箱	3MPN/L
无组织废气	硫化氢	《空气和废气监测分析方法》(第四版增补版)国家环境保护总局(2003年)第三篇第一章第十一节(二)	BJS005-1 723N 可见光分光光度计	0.001mg/m ³
	甲硫醇	GB/T 14678-1993《空气质量 硫化氢、甲硫醇、甲硫醚和二甲二硫的测定 气相色谱法》	BJS003-2 GC9790 II 气相色谱仪	0.0010mg/m ³
	甲硫醚			0.0010mg/m ³
	二甲二硫			0.0010mg/m ³
	臭气浓度	GB/T 14675-1993《空气质量 恶臭的测定 三点比较式臭袋法》	/	10 无量纲

四、采样点



Jiangxi Sino-Inspection Testing Technology Co., Ltd.

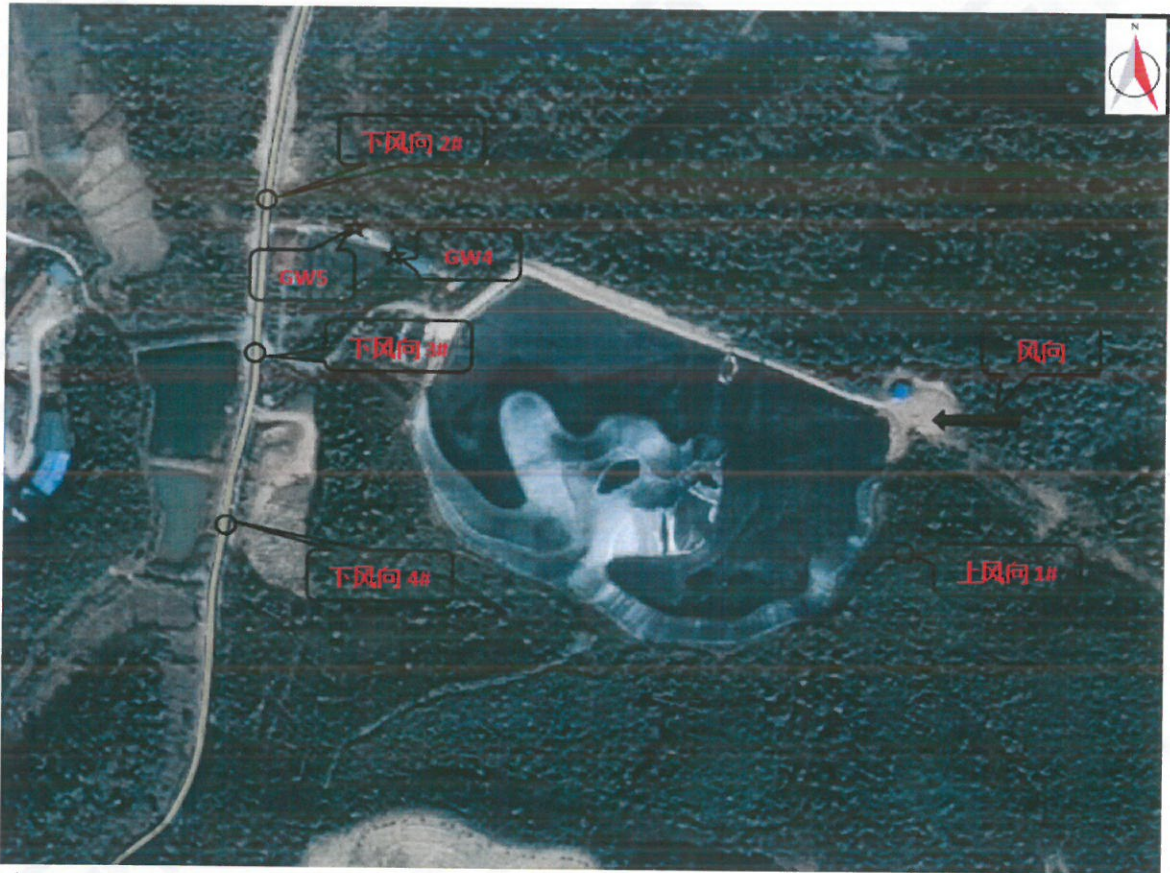
Complaints Hotline: 0791-85166697 Hotline: 0791-85166698 Http: www.sit-cert.cn



检测报告

报告编号: SIT 环字 (2206) 1312 号

共 14 页 第 11 页



注: ★ 表示地下水采样点
 ○ 表示无组织废气采样点

编制: 洪盼盼

审核: 周瑞

签发: 何龙 (授权签字人) 签发日期:

签名: 洪盼盼

签名: 周瑞

签名:

2022.06.13



Jiangxi Sino-Inspection Testing Technology Co., Ltd.

Complaints Hotline: 0791-85166697 Hotline: 0791-85166698 Http: www.sit-cert.cn



检测报告

报告编号: SIT 环字 (2206) 1312 号

共 14 页 第 12 页

五、采样照片



时间: 2022.05.27 10:19
地点: 靖安县·中部梦幻城
经纬度: 28.818859°N, 115.341344°E

今日水印
相机
真实时间

渗滤液废水排放口 WW1



时间: 2022.05.24 10:52
地点: 靖安县·中部梦幻城
经纬度: 28.49'35"N, 115.20'36"E

黄龙村李家监测井 GW1



时间: 2022.05.24 10:39
地点: 靖安县·排前
经纬度: 28.48'47"N, 115.20'22"E

钱家监测井 GW2



时间: 2022.05.24 11:06
地点: 靖安县·502乡道
经纬度: 28.47'43"N, 115.20'29"E

白梓家监测井 GW3



Jiangxi Sino-Inspection Testing Technology Co., Ltd.

Complaints Hotline: 0791-85166697 Hotline: 0791-85166698 Http: www.sit-cert.cn



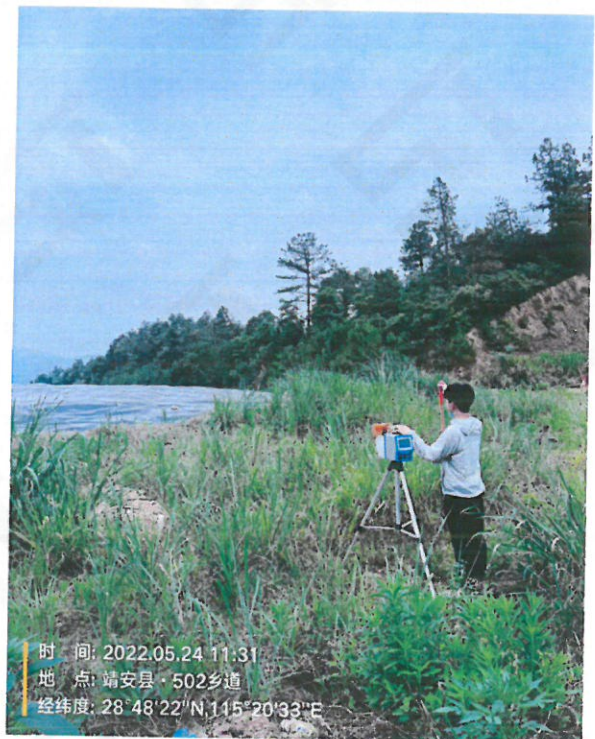
截污坝下游距截污坝 30m 处监测井 GW4



截污坝下游距截污坝 50m 处监测井 GW5



场界上风向 1#



场界上风向 2#



检测报告

报告编号: SIT 环字 (2206) 1312 号

共 14 页 第 14 页



场界下风向 3#



场界上风向 4#

报告结束



Jiangxi Sino-Inspection Testing Technology Co., Ltd.

Complaints Hotline: 0791-85166697 Hotline: 0791-85166698 Http: www.sit-cert.cn